



### Spectacle de Paul Piché

Plus de 600 billets vendus et encore aucune annonce dans les médias. Du jamais vu!

### Un nouveau chemin au cœur du village

La Municipalité a récemment entamé des discussions avec les dirigeants de la Fabrique de la paroisse Notre-Dame-de-la-Rouge concernant l'implantation d'un nouveau chemin au cœur du village. Idéalement, un tel chemin déboucherait sur des Pionniers, longerait le cimetière et finirait sa course derrière le terrain de balle. On parle ici d'un simple chemin de terre.

Des questions de sécurité, notamment, lors de la tenue d'événements tel que le spectacle annuel dédié à la protection de nos lacs et rivières, sont à la base d'un tel projet. En effet, impossible et/ou très risqué que de permettre la circulation de véhicules et le passage de piétons sur le même tronçon de chemin, n'est-ce pas? Sans contredit, un second accès réglerait cette problématique. Dossier à suivre...

### 20 trésors culturels

Initié l'an dernier à l'occasion des 20<sup>es</sup> Journées de la culture, le grand projet participatif 20 Trésors culturels se poursuit de plus belle. Jusqu'à maintenant, près de cent villes, villages et MRC des 17 régions du Québec ont inscrit 20 de leurs Trésors culturels sur le site des Journées de la culture.

Non seulement notre municipalité est du nombre, mais parmi les Trésors déjà recensés, **la forêt ancestrale de La Minerve** a été retenue comme étant l'un des beaux Trésors du Québec. Félicitons donc notre directrice de la culture, Linda Durand, pour son implication dans ce projet. Une autre façon de faire connaître notre beau coin de pays, ne croyez-vous pas?

### Développement économique

On ne peut pas dire que tout a été fait et que tout est parfait, mais dans l'ensemble, on a fait un sacré bout de chemin depuis les trois dernières années, n'est-ce pas?

Pensons, notamment, à la réouverture du moulin à scie, à la nouvelle vocation de l'école du village, à l'implantation de la tour de Bell (cellulaire), à la relocalisation de la bibliothèque, au réaménagement du centre communautaire, aux sentiers pédestres Poupart & Tour du village, à la réforme de la réglementation d'urbanisme (dossier évolutif), à l'entente Labelle/La Minerve pour la collecte des matières résiduelles, au programme de mise en valeur des façades des immeubles du centre villageois, sans oublier le Petit Musée & Galerie d'Art, bien entendu!

### Développement économique (suite)

Mais, collectivement, nous pouvons encore améliorer notre sort, j'en suis totalement convaincu. À titre d'exemple, l'accès à l'Internet haute vitesse est un enjeu qui devrait tous nous interpeler. Comment attirer des entreprises sans Internet et comment créer des emplois sans entreprise?

Indépendamment de ce qui précède, comment stimuler l'économie locale?

- en comblant certains services manquants (hébergement, maison des aînés, etc.);
- en favorisant le maillage (moulin à scie, propriétaires de terre à bois, constructeurs de micro-maisons, BMR, développeurs immobiliers). Cela vaut la peine d'être analysé;
- en prenant grand soin de nos plans d'eau (favorise la venue de nouveaux résidents);
- en implantant certains attraits touristiques;
- en procédant à la création de la Société de développement économique de La Minerve (devrait être formée fin 2017 ou début 2018).

Voilà un aperçu de ce qui nous attends, si nous voulons évoluer et créer de la richesse.

### VRAI OU FAUX

**FAUX** la rumeur qui tend à faire croire que l'édifice qui accueille la bibliothèque s'enfonce lentement dans le sol. Pour votre information, absolument aucun mouvement en ce sens et aucune fissure de quelque nature que ce soit n'est apparu, et ce, depuis la relocalisation de la bibliothèque.

**VRAI** que l'Association du lac Chapleau procède actuellement au recrutement de nouveaux membres, et ce, avec succès. À cet effet, j'encourage tous les résidents de ce lac à s'inscrire, dès à présent, en tant que membre actif de l'Association (via leur site Internet au [www.associationlacchapeau.ca](http://www.associationlacchapeau.ca) ou autrement).

### La pensée du mois

« L'homme jeune marche plus vite que l'ancien, mais l'ancien connaît le chemin. »

**Jean Pierre Monette, maire**

## SÉANCE DU CONSEIL

SÉANCE ORDINAIRE DU 16 MAI 2017

La Minerve



Le second projet de règlement omnibus numéro 659, visant l'actualisation des règlements d'urbanisme numéro 2013-101, règlement sur l'application des règlements d'urbanisme numéro 2013-103, règlement de zonage, a été adopté.

L'offre de Machinerie Michelet inc., au montant de 19 000 \$, incluant les taxes, relativement à la vente de la rétrocaveuse John Deere 310SE, a été acceptée, et ce, suite à l'appel d'offres publié dans le bulletin municipal du mois de mars dernier.

En vue du projet de prolongement des trottoirs sur une partie du chemin des Fondateurs, projet pour lequel une demande d'aide financière a été déposée, un mandat a été octroyé à madame Isabelle Labelle, arpenteur-géomètre, relativement au piquetage ainsi que pour la pose de repères sur une partie dudit chemin.

Un avis de motion a été donné relativement à l'adoption, lors d'une prochaine séance du conseil municipal, du règlement n° 660 modifiant le règlement n° 639 relatif à la circulation des véhicules hors route sur certains chemins du territoire de la municipalité.

Dans le but d'accéder directement au terrain de balle via un terrain appartenant à la Fabrique et d'ainsi permettre d'augmenter le nombre d'espaces de stationnement nécessaires à une sécurité adéquate lors d'événements tenus dans le noyau villageois, le conseil municipal a résolu de mandater le directeur général adjoint afin de discuter des possibilités d'obtenir auprès de la Fabrique une servitude permettant l'accès au terrain de balle.

### SÉANCE ORDINAIRE DU 5 JUIN 2017

Le résumé de la séance du 5 juin sera publié dans le bulletin municipal de juillet.



## ANALYSE D'EAU

L'équipe de H2Lab sera au centre communautaire de La Minerve le samedi 5 août 2017, de 9 h à 12 h pour prendre vos échantillons d'eau et pour répondre à vos questions.

### Voici le détail des analyses offertes ainsi que les prix incluant les taxes :

- Bactériologique 40 \$ (1 bouteille stérile de 300 ml)
- Esthétique ou santé 85 \$ (1 bouteille de 1 litre)
- Bactériologique + 1 (esthétique ou santé) 115 \$ (1 bouteille stérile de 300 ml + 1 bouteille de 1 litre)
- Trio (bactério + esthétique + santé) 200 \$ (1 bouteille stérile de 300 ml + 1 bouteille de 1 litre)

### Bouteilles et dépliants disponibles à la Municipalité

N'hésitez pas à communiquer avec H2Lab pour de l'information complémentaire.

### H2Lab

180, boul. Norbert-Morin  
Sainte-Agathe-des-Monts (Québec)  
J8C 2W5

**1-877-326-8690**



### FERMETURE DES SERVICES MUNICIPAUX

La Minerve



Veuillez prendre note que le bureau municipal sera fermé le lundi 26 juin, à l'occasion de la fête nationale du Québec et le lundi 3 juillet à l'occasion de la fête du Canada. La bibliothèque sera fermée les samedis 24 juin et 1<sup>er</sup> juillet.

Le bureau d'accueil touristique sera ouvert selon l'horaire prévu.





# Voici les activités prévues pour l'été au **CENTRE COMMUNAUTAIRE DE LA CHAPELLE DU LAC CASTOR**

**755, chemin des Pionniers, La Minerve**

Une présentation du Comité des citoyens du lac Castor inc.



- ♦ **Samedi 24 juin dès 20 h** : La Fête nationale du Québec, discours patriotique, hommage au drapeau, le groupe musical Zazoo Rock'n Blues Band, feux d'artifice et feu de joie
- ♦ **Samedi 22 juillet dès 17 h 30** : Souper spaghetti, soirée avec le groupe musical Le Bon, La Brute et Le Truand, 15 \$ (adulte), 5 \$ (6 à 12 ans), gratuit (5 ans et moins), pour réservation Julie Lacasse 819.274.2695
- ♦ **Samedi 12 août dès 17 h 30** : Méchoui avec groupe musical Dan Doucet et ses musiciens 25 \$ (adulte), 10 \$ (6 à 12 ans), gratuit (5 ans et moins), pour réservation Julie Lacasse 819.274.2695
- ♦ **Samedi 19 août à 10 h** : Assemblée générale du Comité des citoyens du lac Castor à la Chapelle du lac Castor
- ♦ **Samedi 2 septembre dès 17h 30** : Épluchette de blé d'Inde avec feu de joie



## CALENDRIER DES ACTIVITÉS

| Mois | Date                           | Heure            | Activité                      | Organisme                  | Lieu                   |
|------|--------------------------------|------------------|-------------------------------|----------------------------|------------------------|
| 06   | 24                             | 20 h             | Fête nationale du Québec      | Comité citoyens lac Castor | Chapelle du lac Castor |
| 06   | 25                             | 9 h à 16 h       | Exposition véh. antiques      | Les Nostalgiques           | Terrain de balle       |
| 06   | 04, 06, 11, 13, 18, 20, 25, 27 | 19 h à 21 h      | Pickleball                    |                            | Terrain de tennis      |
| 07   | 01, 08, 15, 22, 29             | 9 h 30 à 11 h 30 | Pickleball                    |                            | Terrain de tennis      |
| 07   | 04                             | 19 h             | Assemblée municipale          | Municipalité de La Minerve | Centre communautaire   |
| 07   | 05, 12, 19, 26                 | 19 h 30          | Bingo                         | La Fabrique                | Centre communautaire   |
| 07   | 12                             | 10 h 30          | Le castor (heure du conte)    | Municipalité de La Minerve | Bibliothèque           |
| 07   | 16                             | 10 h             | Le Canada à vélo (conférence) | Municipalité de La Minerve | Bibliothèque           |
| 07   | 19                             | 10 à 11 h 30     | Matinée jeux de société       | Municipalité de La Minerve | Bibliothèque           |
| 07   | 22                             | 17 h             | Souper Spaghetti              | Comité citoyens lac Castor | Chapelle du lac Castor |
| 07   | 22, 23                         | 10 h à 16 h      | Salon des artisans            | Bernadette Boucher         | Centre communautaire   |
| 07   | 23                             | 10 h             | La flûte de bambou            | Municipalité de La Minerve | Bibliothèque           |
| 07   | 25                             | 10 h             | Yoga pour enfants             | Municipalité de La Minerve | Parc culturel          |
| 07   | 29                             |                  | Vente de garage               | La Fabrique                | À l'église             |
| 07   | 30                             | 10 à 11 h        | Louise Sanche et sa harpe     | Municipalité de La Minerve | Bibliothèque           |

### POUR NOUS JOINDRE

**Municipalité de La Minerve**

6, rue Mailloux, La Minerve, Qc, J0T 1S0

**Heures d'ouverture :**

du lundi au vendredi de 8h à 12h et de 13h à 17h

**Tél :** 819.681.3380

**Fax :** 819.274.2031

**Courriel :** bureau@municipalite.laminerve.qc.ca

[www.municipalite.laminerve.qc.ca](http://www.municipalite.laminerve.qc.ca)

**La Minerve**



## LA FABRIQUE

### HEURE DE LA MESSE DU DIMANCHE

À tous nos villégiateurs, veuillez prendre note que la messe dominicale a lieu à 11 h.

### VENTE DE GARAGE

**Vente de garage le samedi 29 juillet 2017.**



Pour réserver votre table ou espace, veuillez communiquer avec **Madeleine Ste-Marie** au **819.274.2800**. Si vous avez des choses à nous donner pour

notre vente de garage, vous pouvez nous les apporter au presbytère ou contactez Marie-Claire au 819.274.2318. Les meubles, les téléviseurs, les vêtements ne sont pas acceptés. Merci à l'avance.

### BINGOS

L'Association Chasse et Pêche en collaboration avec la Fabrique organisera des bingos tous les mercredis du **5 juillet au 16 août 2017 inclusivement**, au centre communautaire. Mini bingo à 19 h 30 et bingo régulier à 20 h. Bienvenue à tous!

### SPECTACLE – MARTIN DESCHAMPS

Samedi 18 novembre 2017, spectacle avec "**Martin Deschamps**". Billets en vente au Marché Bruneau à compter du 1<sup>er</sup> juillet 2017 au coût de 30 \$ en prévente ou 40 \$ à la porte.

**Quantité limitée!!**

*Une tonne de polystyrène occupe la place d'environ 30 tonnes de déchets compactés dans notre site d'enfouissement et prend des centaines d'années à se décomposer! On vous propose donc de le récupérer de manière efficace et économique et de le rapporter aux écocentres régionaux de Mont-Tremblant ou Sainte-Agathe-des-Monts. Ne faites pas de détour, mais apportez simplement votre polystyrène lorsque vous vous rendez au centre-ville.*

*Comment faire:*

<http://www.traindeviedurable.com/autres-plastiques/>

**Les petits gestes font les grands progrès!**

**LE POLYSTYRÈNE  
NE POUSSE PAS  
POURQUOI L'ENFOUIR?**

*Chez nous, le polystyrène  
se rapporte et se récupère*

Lieux de dépôt :  
TRAINEVIEDURABLE.COM

20 ans  
TRICENTRIS  
(tr) | transformation | sensibilisation

NOTRE TERRITOIRE  
NOTRE AVENIR

**MRC DES  
LAURENTIDES**

## HORAIRE ACCUEIL TOURISTIQUE

111, chemin des Fondateurs  
La Minerve, Qc J0T 1S0  
819.681.3380 poste 5545

**La Minerve**



**du 12 mai au 17 juin 2017**

- lundi au vendredi, de 7 h à 10 h et de 14 h à 18 h (vendredi jusqu'à 21 h)
- samedi, dimanche et jours fériés, de 7 h à 18 h

**du 18 juin au 4 septembre 2017**

- tous les jours, de 8 h à 18 h (vendredi jusqu'à 21h)

**du 9 septembre au 8 octobre 2017**

- samedi et dimanche de 10 h à 18 h





SAVIEZ-VOUS QUE?



## MESSAGE IMPORTANT À TOUS LES QUADISTES

Depuis que la municipalité nous a accordé les droits de passage sur plusieurs chemins de la municipalité, plusieurs quadistes en ont profité pour se promener avec des VTT non conformes compromettant ainsi ces droits de passage qui demeurent très fragiles.

Plusieurs plaintes de citoyens ont été reçues à la Municipalité se plaignant du bruit causé par des véhicules hors route dont le silencieux a été modifié ou enlevé.

La municipalité n'a pas eu d'autres choix que de faire appel à la Sûreté du Québec pour faire respecter la loi.

Article 6 de la loi (LVHR)

Interdit d'effectuer une modification d'un véhicule hors route susceptible d'augmenter les émissions de bruit.

Article 4 du règlement sur les VTT

Nul ne peut conduire un véhicule tout terrain dont le silencieux a été mis hors d'usage ou modifié.

Amende de 275 \$, plus les frais de 71 \$ et la contribution judiciaire de 40 \$.

La Sûreté du Québec étant de plus en plus présente dans la municipalité, plusieurs se sont vus remettre une contravention pour le non-port du casque protecteur.

Article 23 de la loi (LVHR)

Interdit de circuler à bord d'un véhicule hors route sans porter un casque protecteur conforme aux normes réglementaires.

Amende de 150 \$, plus les frais de 71 \$ et la contribution judiciaire de 40 \$.

Afin de vous éviter d'avoir la désagréable surprise de recevoir une contravention, dans les mois à venir, je vais vous expliquer les principales règles de la Loi sur les véhicules hors route ainsi que de ses règlements.

**NOUS VOUS RECOMMANDONS DE RESPECTER LES LIMITES DE VITESSE.**

Gilles Lanthier, Président

Club Quad Iroquois

Formateur des agents de sentier à la FQCC



Crédit: Gordon Drysdale

## DIMANCHE, 25 JUIN 2017 de 9h à 16h

au terrain de balle de La Minerve  
VOITURES, VÉHICULES UTILITAIRES & MOTOS ACCEPTÉS  
1989 ou moins

*Tirage:* Génératrice 2000W

ESPACE RÉSERVÉ POUR MARCHÉ AUX PUCES !! GRATUIT !!

APPORTEZ VOS TABLES  
PRIX DE PRÉSENCE AUX EXPOSANTS

INFORMATIONS:

Marcel Lavoie: 819.274.2984 ou 819.274.1042 • André Paradis: 819.274.2899 • Sylvain Chayer: 819.274.1522 • Vincent Paradis: 819.275.0097 • François Dumay: 819.274.1164

## Possibilité du programme

### P.I.E.D.



Offert à La Minerve, ce programme est offert aux 65 ans et plus, à ceux et celles qui ont fait des chutes ou qui veulent éviter les chutes.

- \* Un programme d'exercices en groupe pour améliorer l'équilibre, la force des jambes ;
- \* Des conseils pour éviter les chutes à domicile ;
- \* Des exercices faciles à faire à la maison (1 fois semaine).

Les rencontres se feront 2 fois semaine (lundi-vendredi), et ce, pendant 12 semaines (début septembre au début décembre).

Ce programme est gratuit et est offert par des gens ayant les formations requises.

**S'inscrire à Danielle Marquis 819.274.3270**

## CAMP DE JOUR

début 27 juin 2017

La Minerve



Formulaire  
d'inscription disponible  
au bureau municipal  
et sur notre site internet

[www.municipalite.laminerve.qc.ca](http://www.municipalite.laminerve.qc.ca)



Pour info  
819.681.3380  
poste 5509

**N'OUBLIEZ PAS ...**

# Bibliothèque de La Minerve

Horaires de la bibliothèque  
pour la période estivale  
du 26 juin au 2 septembre 2017

Lundi : 9h à 13h & 15h à 19h  
Mardi : 9h à 13h & 15h à 19h  
Mercredi : 9h à 13h & 15h à 19h  
Jeudi : 9h à 13h & 15h à 19h  
Vendredi : 9h à 13h & 15h à 19h  
Samedi : 9h à 13h

Wi-Fi gratuit

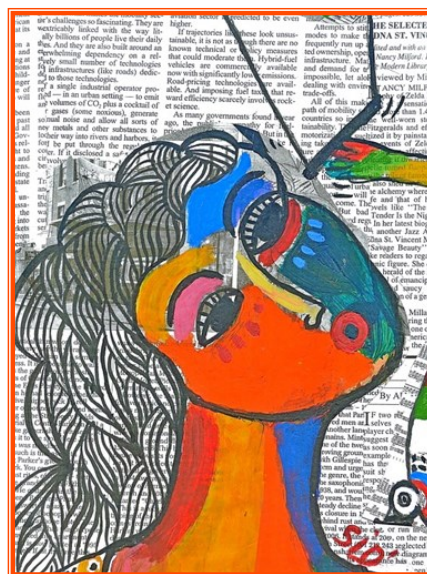
Prêt de portable et d'iPad sur place seulement

La Minerve



# La bibliothèque de La Minerve

vous présente son programme d'animations  
pour l'été 2017



12 juillet 2017

10 h 30 - GRATUIT pour la famille

Heure du conte à saveur de parc national

« Le castor »

La Minerve



Apportez votre chaise, en cas de pluie,  
l'événement aura lieu à la bibliothèque.

16 juillet 2017

10 h - GRATUIT

Conférence voyage – Le Canada à vélo  
avec Sylvie Cousineau

La Minerve



5000 kilomètres de vélo à travers le Canada!

J'ai beaucoup voyagé, mais je ne connaissais pas mon pays. À l'été 2016, j'ai décidé de prendre le temps et de partir à sa découverte... en vélo!

Je vais aborder différents thèmes : la préparation, le matériel, l'hébergement... bref, le côté pratico-pratique.

Cependant, je désire, par-dessus tout, partager anecdotes de voyage et coups de coeur. L'Ontario et ses Grands Lacs, les Prairies, les Rocheuses...

Je vous invite à venir me rencontrer, à découvrir ou redécouvrir notre beau pays.

Café et brioches offerts sur place

Réservation obligatoire au 819-681-3380 poste 5550

**19 juillet 2017**

**Matinée jeux de société**

**10 h à 11 h 30**

*Pour les jeunes de 8 ans et plus*



*Venez découvrir de nouveaux jeux*

***Bienvenue aux parents***

*Bienvenue aux petits de 5 ans vers 10 h  
accompagnés d'un parent*

La Minerve



**23 juillet 2017**

**10 h – GRATUIT**

**La flûte de bambou japonaise appelée  
shakuhachi, en formule concert-conférence**



- De Chine ramenée par des moines qui reviennent avec le Bouddhisme;
- De sa présence dans la musique de la Cour impériale (Gagaku);
- Utilisation du shakuhachi comme outil de méditation par les moines errants : présentation d'une oeuvre ancienne (400 ans) Kyorei jouée sur flûte jinashi.

Café et brioches offerts sur place

**Réservation obligatoire, car les places sont limitées!  
819-681-3380 p. 5550**

La Minerve



**25 juillet 2017**

**10 h dans le parc culturel**

**Pour les enfants de 5 à 12 ans**

**Yoga au parc – gratuit**



**le yoga & les enfants**

**Madame Chantal Taillon apprendra à vos  
enfants à se détendre avec le yoga**

La Minerve



**30 juillet 2017**

**10 h à 11 h - GRATUIT**

**Sons et Brioches vous présente :**

**Madame Louise Sanche et sa harpe**

**Venez écouter la douce  
musique de la harpe dans  
le parc culturel**

**Apportez votre chaise,  
en cas de pluie,  
l'événement aura lieu  
à la bibliothèque**



**Café et brioches offerts sur place!**

La Minerve



**2 août 2017**

**10 h**

**Rallye biblio pour les familles**



**Nombreux prix de présence**

**Bonne chance à tous!**

**9 août 2017**

**10 h30 - GRATUIT**

**Heure du conte à saveur de parc national**

**« Les cervidés »**



**Apportez votre chaise, en cas de pluie, l'événement aura lieu à la bibliothèque.**

**5 août 2017**

**10 h 30**



## **Flash Boum et Patatra vous présentent « Chou pour le pirate Tatou! »**

C'est bien connu, pirate Tatou sème la terreur partout. Pour se reposer, il adore aller pêcher. Mais ce matin-là, Océane lui lance un défi qu'ils ne seront pas prêts d'oublier. En effet, une carte aux trésors a été trouvée... Une nouvelle aventure va commencer.

Alors, tout le monde à bord!! Il faudra braver la tempête, car Océane et son oncle ne s'entendent pas du tout sur les lois des pirates. On se gonfle le torse, on prend un air méchant et...À l'abordage!!

**Billets en vente à la bibliothèque**

**Coût : 5 \$ par personne**

**15 août 2017**

**10 h dans le parc culturel**

**pour les enfants de 5 à 12 ans**

## **Yoga au parc – gratuit**



**le yoga & les enfants**

**Madame Chantal Taillon apprendra à vos enfants à se détendre avec le yoga.**



Après Montréal, Québec,  
le voici à La Minerve  
avec ses 40 printemps!

**PAUL PICHÉ**

Sous le chapiteau  
le 5 août 2017

SPECTACLE DE MOBILISATION POUR LA PROTECTION DE NOS PLANS D'EAU ET DE NOTRE PATRIMOINE NATUREL

La Minerve  
**À L'EAU 2017**  
 6<sup>e</sup> Édition  
*Sous le chapiteau!*

# BILLETS EN VENTE

- Au bureau municipal de La Minerve en téléphonant au:  
 (819) 681-3380 poste 5500  
**VISA ET MASTERCARD ACCEPTÉES**

- Au kiosque d'information touristique de La Minerve

- Au Relais du Village

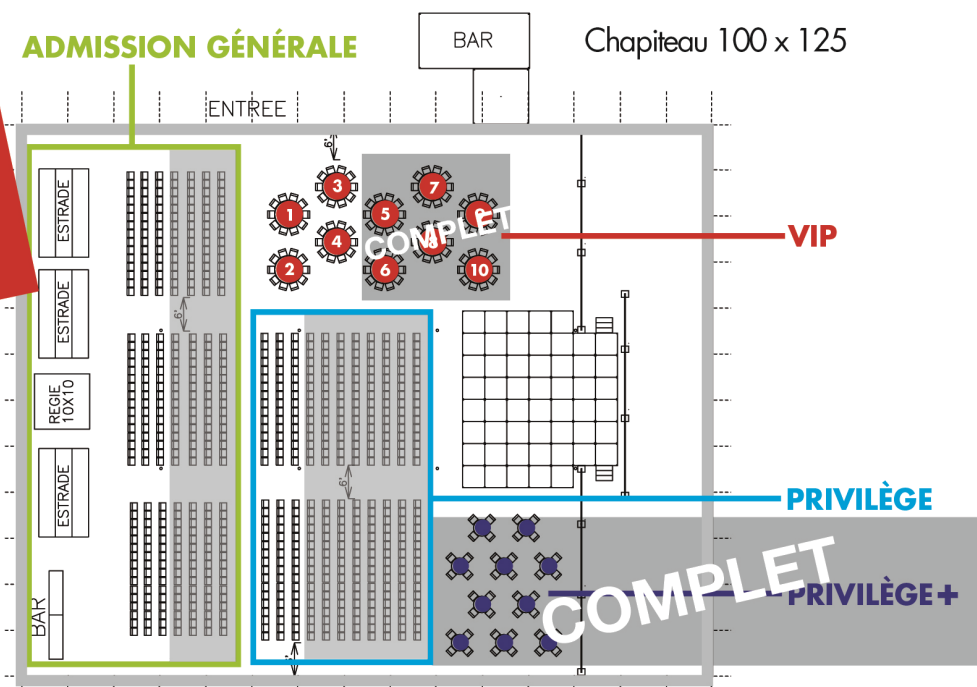
## PAUL PICHÉ - 40 PRINTEMPS

**25 \$** **BILLET ADMISSION GÉNÉRALE**  
 Par personne siège, estrade ou debout, section arrière du chapiteau

**45 \$** **BILLET PRIVILÈGE**  
 Par personne, siège section à l'avant de la scène

**1500 \$** **BILLET VIP\*** Table de 10 personnes (150 \$ par personne)  
 Service de bar inclus (vin, bière, bouchées, eau)  
 \*Reçu pour fin d'impôt disponible

Faites vite,  
 80%  
 des billets  
 sont déjà  
 vendus!



# À L'EAU 2017

La Minerve

6<sup>e</sup> Édition

*Sous le chapiteau!*

## VENDREDI 4 AOÛT - TERRAIN DES LOISIRS

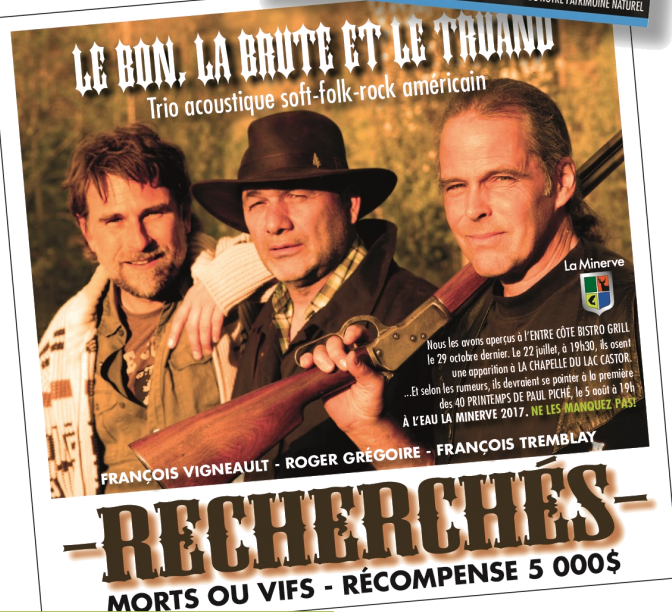
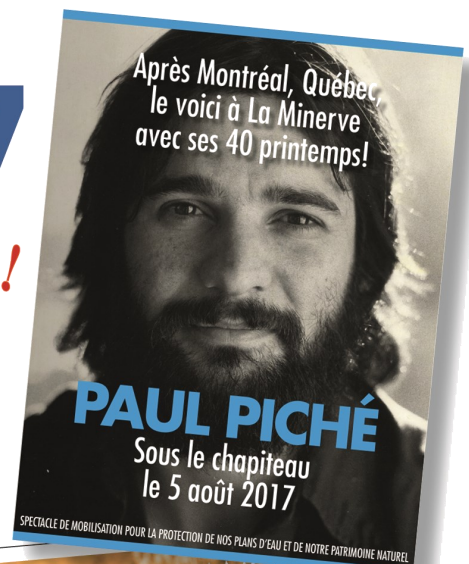
- 5 à 7 sous le chapiteau
- 19h OPEN MIC concours amateur - bourse de 1500\$
- 22h DISCO DANCE musique des années 80

## SAMEDI 5 AOÛT - CENTRE COMMUNAUTAIRE

- 9h ANALYSE D'EAU avec H2LAB (rabais important)
- 10h CONFÉRENCE - Simon Levasseur, agent de liaison du Soutien technique des lacs de Bleu Laurentides, viendra présenter les principales activités en cours de réalisation dans le cadre de son mandat de l'été 2017 en lien avec la protection de la santé des lacs de La Minerve.
- 10h30 Spectacle pour enfants dans l'église CHOU POUR LE PIRATE TATOU!
- 19h LE BON, LA BRUTE ET LE TRUAND  
Trio acoustique soft-folk-rock américain
- 20h PAUL PICHÉ 40 PRINTEMPS

## DIMANCHE 6 AOÛT

- 9h à 17h SYMPOSIUM D'ART  
Peintres et sculpteurs  
*Un weekend à ne pas manquer!*

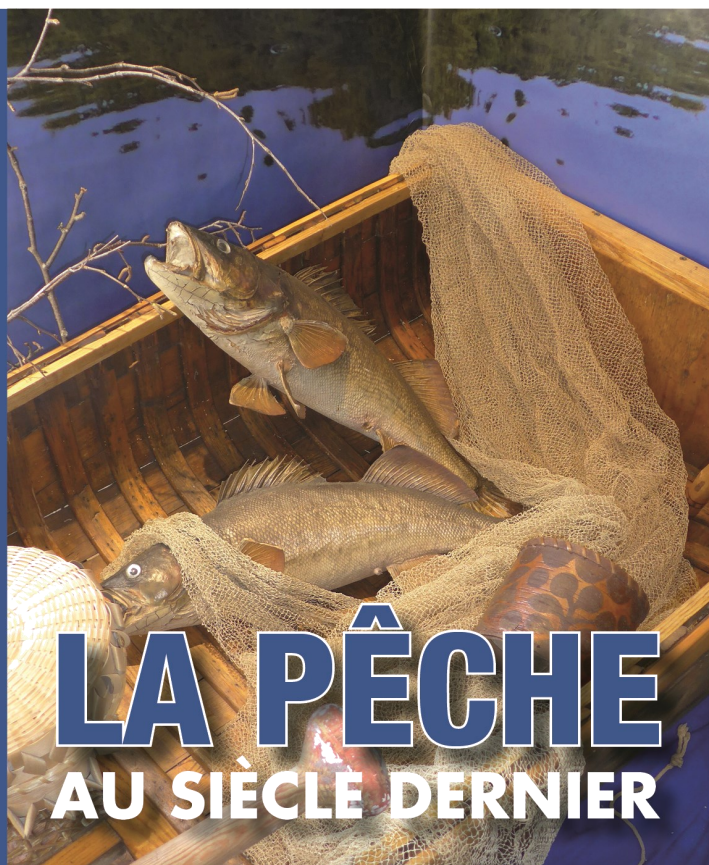




**Heures d'ouverture**  
Les samedis de 10h à 16h  
Les dimanches de 11h30 à 16h


**Visites guidées...**  
Si vous êtes un petit groupe, il est possible  
de visiter le musée sur rendez-vous!

**(819) 681-3380 POSTE 5507**



**Le nouveau site web est en ligne!**  
**[www.municipalite.laminerve.qc.ca](http://www.municipalite.laminerve.qc.ca)**

**Abonnez-vous au  
bulletin électronique!**

Allez sur le site, sur la page d'accueil  
en bas à droite, entrez votre courriel  
et pesez sur soumettre... 



Le Minervois  
Mot du maire  
VOTRE BULLETIN MUNICIPAL



**Je m'inscris au bulletin électronique !**

**Album photos des familles au musée...**

Contactez madame Johanne Bouchard, elle vous guidera afin que vos ancêtres  
figurent dans l'album photo du musée. [jojo.bouchard@hotmail.com](mailto:jojo.bouchard@hotmail.com) (819) 274-1450

